

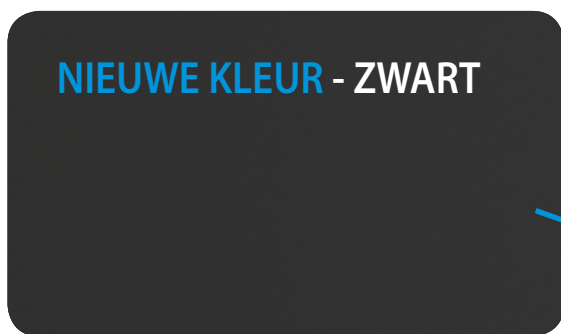


Nieuwe kleur beschikbaar!



Stylish

waar innovatie en creativiteit elkaar ontmoeten



Witte FTXA-AW



Zilverkleurige FTXA-BS



Zwarte FTXA-BB



Houtkleur FTXA-BT

Verkrijgbaar in 4 kleuren

- › Er is een keuze uit **vier verschillende kleuren** (wit, zilver, zwart en houtkleur)
- › **Afgeronde hoeken** creëren een onopvallend en ruimtebesparend design
- › Dankzij de **kleine afmetingen** is dit de meest compacte unit op de markt
- › Het eenvoudige paneel maakt variatie in textuur en kleur mogelijk, zodat de unit perfect in elk interieur past
- › Bekroond ontwerp: Stylish won de Reddot award, de Good Design award en iF award vanwege zijn innovatieve look en functionele mogelijkheden



reddot award 2018
winner

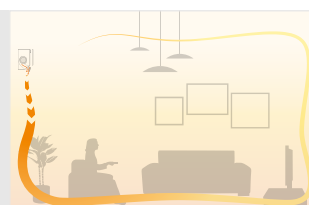
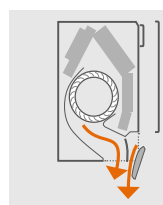
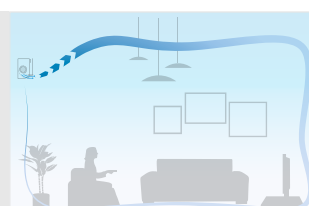
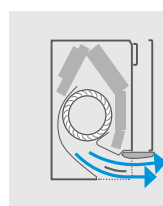


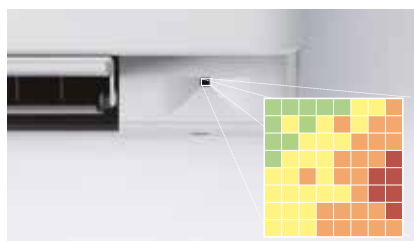
GOOD DESIGN
AWARD 2017

Het Coanda-effect

Het Coanda-effect, dat ook al werd toegepast op de **Ururu Sarara**, optimaliseert de luchtstroom voor een comfortabel klimaat. Door gebruik te maken van speciaal ontworpen kleppen, zorgt een meer gerichte luchtstroom voor een betere temperatuurverdeling in de hele ruimte.

Het Coanda-effect creëert twee verschillende luchtstroompatronen, afhankelijk van de koel- of verwarmingsmodus. Op de afbeeldingen bovenaan ziet u het Coanda-effect in koelmodus (plafondluchtstroom); op de afbeeldingen onderaan wordt het Coanda-effect in verwarmingsmodus (verticale luchtstroom) weergegeven.



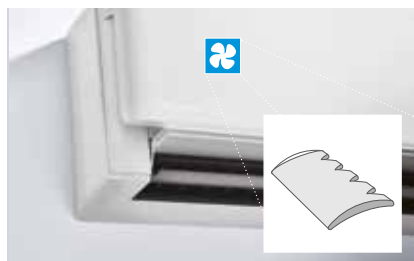


De intelligente thermische sensor meet de oppervlaktetemperatuur van een ruimte door die te verdelen in een raster met 64 vierkanten.

Intelligente thermische sensor

Stylish maakt gebruik van een **intelligente thermische sensor** om de oppervlaktetemperatuur van een ruimte te detecteren, om een meer comfortabel klimaat te creëren.

Nadat de actuele kamertemperatuur is bepaald, verdeelt de 'Grid Eye' sensor of de raster-oogsensor de lucht gelijkmatig over de ruimte, voordat wordt overgeschakeld op een luchtstroompatroon dat warme of koele lucht richt naar de zones waar die nodig is.



De ventilator is speciaal ontworpen voor een betere spreiding en een maximale reductie van het geluid.

Fluisterstille werking

Stylish maakt gebruik van een **speciaal ontworpen ventilator** om de luchtstroom te optimaliseren voor een hogere energie-efficiëntie bij een laag geluidsniveau. Om die hogere energie-efficiëntie te bereiken, ontwierp Daikin een ventilator die efficiënt functioneert in de compacte behuizing van de Stylish-unit. De ventilator en de warmtewisselaar zorgen samen voor ongeëvenaarde energieprestaties, en toch zijn ze vrijwel onhoorbaar.

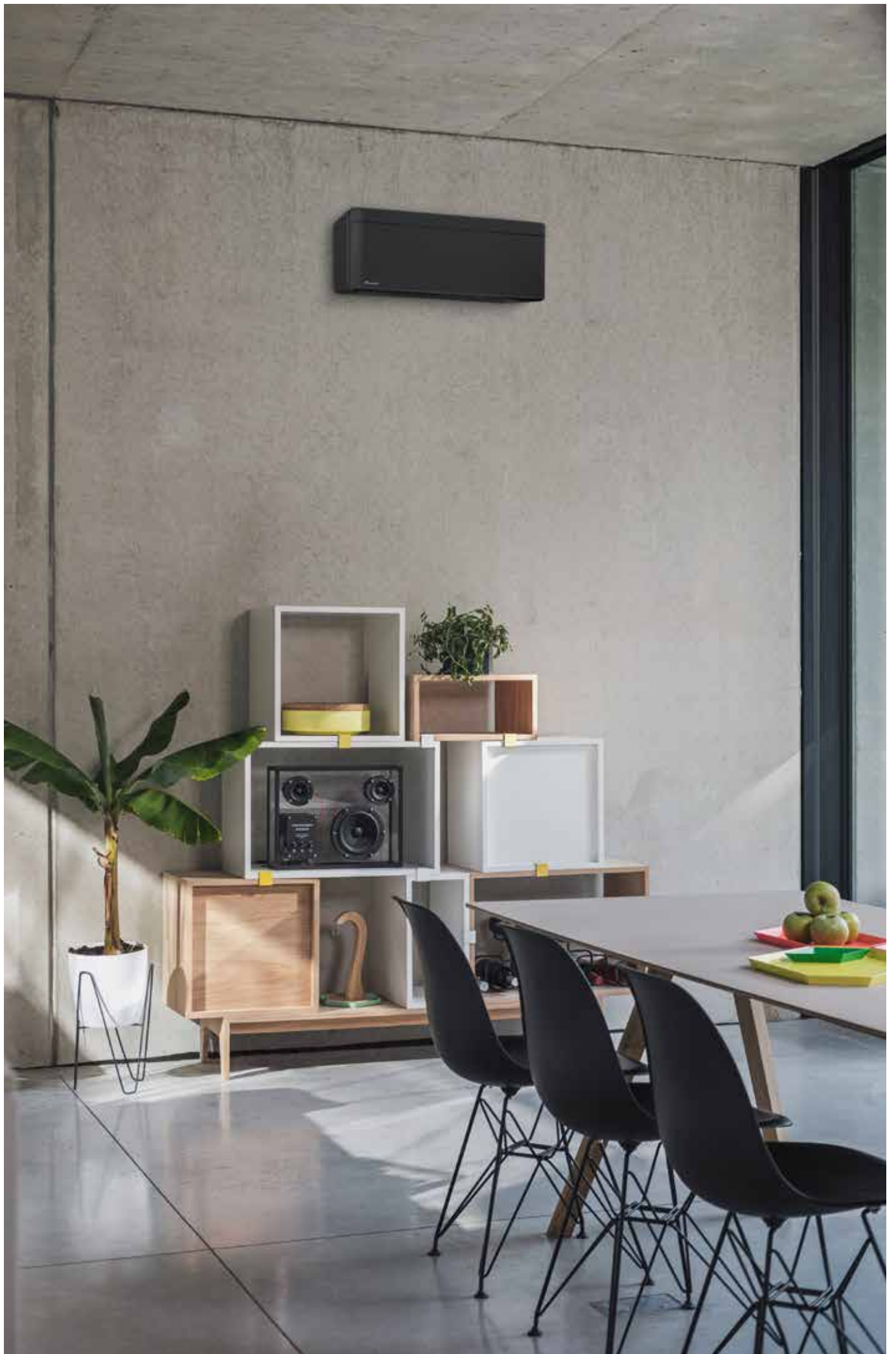


Daikin Online Controller

U kan de Stylish-unit ook regelen met uw smartphone. Maak verbinding met een Wi-Fi netwerk en download de Daikin Online Controller app voor een optimaal binnenklimaat.

Uw voordelen

- > Verschillende handige functies om uw binnenklimaat te regelen
- > Kies de bedrijfsmodus, regel de temperatuur, de luchtzuivering en de ventilatoren met de interactieve thermostaat
- > Creëer zelf verschillende schema's en bedrijfsmodi
- > Bewaken van energieverbruik
- > Compatibel met de If This Then That (IFTTT) app



Wandmodel: Stylish

Design op z'n best, gecombineerd met een uniek rendement en comfort

- › Seizoensrendementwaarden tot A+++
- › Een uitzonderlijke combinatie van iconisch design en technisch meesterschap met een elegante afwerking in mat kristalwit, zilver of donkere 'houtlook'
- › Geïntegreerde Online Wifi Controller: bedien uw binnenunits van op gelijk welke locatie met een app, via uw lokaal netwerk of via het internet
- › Fluisterstille werking: u hoort nauwelijks dat de unit werkt. Het geluidsdrumniveau daalt tot 19 dB(A)!



GOOD
DESIGN



DESIGN
AWARD
2018



red dot award 2018
winner

Rendementsgegevens		FTXA + RXA	CTXA15AW/BS/ BT/BB	20AW/BS/BT/BB + 20A	25AW/BS/BT/BB + 25A	35AW/BS/BT/BB + 35A	42AW/BS/BT/BB + 42A	50AW/BS/BT/BB + 50A	
Koelcapaciteit	Min./Nom./Max.	kW	Alleen aansluitbaar op multi-buitenunits	1,3/2,0/2,6	1,3/2,5/3,2	1,4/3,4/4,0	1,7/4,2/5,0	1,7/5,0/5,3	
Verwarmingscapaciteit	Min./Nom./Max./-10°C	kW		1,3/2,5/3,5/2,2	1,3/2,8/4,7/2,3	1,4/4,0/5,2/2,4	1,7/5,4/6,0/3,3	1,7/5,8/6,5/3,5	
Opgenomen vermogen	Koelen	Min./Nom./Max.		kW	0,27/0,43/0,63	0,27/0,56/0,78	0,31/0,78/1,04	-/1,05/-	-/1,36/-
	Verwarmen	Min./Nom./Max.		kW	0,25/0,50/0,91	0,25/0,56/1,22	0,26/0,99/1,67	0,46/1,31/-	0,49/1,45/-
Koelen van ruimten	Energierendementsklasse				A+++			A++	
	Capaciteit	P-design		kW	2,00	2,50	3,40	4,20	5,00
	SEER				8,75	8,74	8,73	7,50	7,33
	Jaarlijks energieverbruik			kWu	80	101	137	196	239
Verwarmen van ruimten (Gemiddeld klimaat)	Energierendementsklasse				A+++			A++	
	Capaciteit	P-design		kW	2,40	2,45	2,50	3,80	4,00
	SCOP/A			5,15			4,60		
	Jaarlijks energieverbruik		kWu	653	666	680	1.150	1.217	
Binnenunit		FTXA	CTXA15AW/BS/ BT/BB	20A/B	25A/B	35A/B	42A/B	50A/B	
Afmetingen	Unit	Hoogte x Breedte x Diepte	mm	295x798x189					
Gewicht	Unit		kg	12					
Luchtfilter	Type			Verwijderbaar / afwasbaar					
Luchtdebiet	Koelen	Fluïsterstille/Laag/Middelhoog/Hoog	m ³ /u	276/366/480/660	276/366/480/660	276/366/540/690	276/366/540/714	312/432/606/786	312/456/600/810
	Verwarmen	Fluïsterstille/Laag/Middelhoog/Hoog	m ³ /u	270/384/522/654	270/384/522/654	270/384/540/666	270/384/540/690	312/462/630/876	342/492/666/906
Geluidsvermogeniveau	Koelen		dBA	57					
Geluidsdrumniveau	Koelen	Fluïsterstille/Laag/Middelhoog/Hoog	dBA	19/25/32/39	19/25/32/39	19/25/33/40	19/25/33/41	21/29/37/45	24/31/39/46
	Verwarmen	Fluïsterstille/Laag/Middelhoog/Hoog	dBA	19/25/32/39	19/25/32/39	19/25/33/40	19/25/33/41	21/29/37/45	24/33/42/46
Besturingssystemen	IR-afstandsbediening (standaard meegeleverd)			ARC466A58					
	Bedrade afstandsbediening			BRC073 (optie)					
Leidingaansluitingen	Condensafvoer		mm	18					
Buitenunit		RXA	-	20A	25A	35A	42B	50B	
Afmetingen	Unit	Hoogte x Breedte x Diepte	mm	550x840x352				734x954x402	
Gewicht	Unit		kg	32				50	
Geluidsvermogeniveau	Koelen		dBA	59				62	
	Verwarmen		dBA	59				62	
Geluidsdrumniveau	Koelen	Nom.	dBA	46				48	
	Verwarmen	Nom.	dBA	47				48	
Werkbereik	Koelen	Omgeving Min.~Max.	°CDB					-10~46	
	Verwarmen	Omgeving Min.~Max.	°CNB					-15~18	
Koelmiddel	Type							R-32	
	GWP							675	
Leidingaansluitingen	Vulling		kg/CO ₂ eq	0,76/0,52				1,10/0,75	
	Vloeistof	Buitendiam.	inch	1/4"				1/4"	
	Gas	Buitendiam.	inch	3/8"				1/2"	
	Leidinglengte	BU - BI Max.	m	20				30	
	Bijkomende koelmiddelvulling		kg/m	0,02 (voor leidinglengte boven 10 m)					
	Hoogteverschil	BI - BU Max.	m	15				20	
Voeding	Fase / Frequentie / Spanning		Hz/V	1~/50/220-240					
Stroom - 50Hz	Max. zekeringsamp. (MFA)		A	10		16			